

[Aula Leopoldina na Uniwersytecie Wrocławskim](#) październik 2007

Będąc we Wrocławiu odwiedziłam jedną z najpiękniejszych budowli tego miasta. Jest nią barokowy gmach uniwersytetu, a wśród jego historycznych pomieszczeń perłą architektoniczną jest Aula Leopoldina. Nie trzeba być studentem, aby ją zobaczyć, jest udostępniona do zwiedzania wszystkim i przez cały rok. Uniwersytet został założony w 1702 roku jako Akademia Leopoldyńska.



Od 1945 uczelnia funkcjonuje jako Uniwersytet Wrocławski.



W 2002 roku Uniwersytet Wrocławski obchodził rocznicę trzysetnej rocznicy istnienia uczelni. W jednej z sal umieszczono ciekawą ekspozycję, przedstawiającą historię tej uczelni i poczet pracowników naukowych.



W galerii mogłam zobaczyć uniwersyteckie insygnia i wiele ciekawych przyrządów.

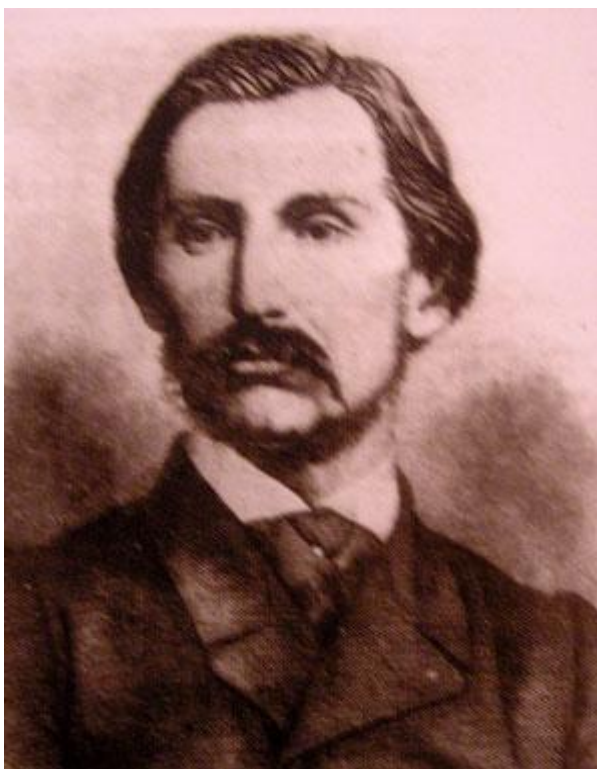
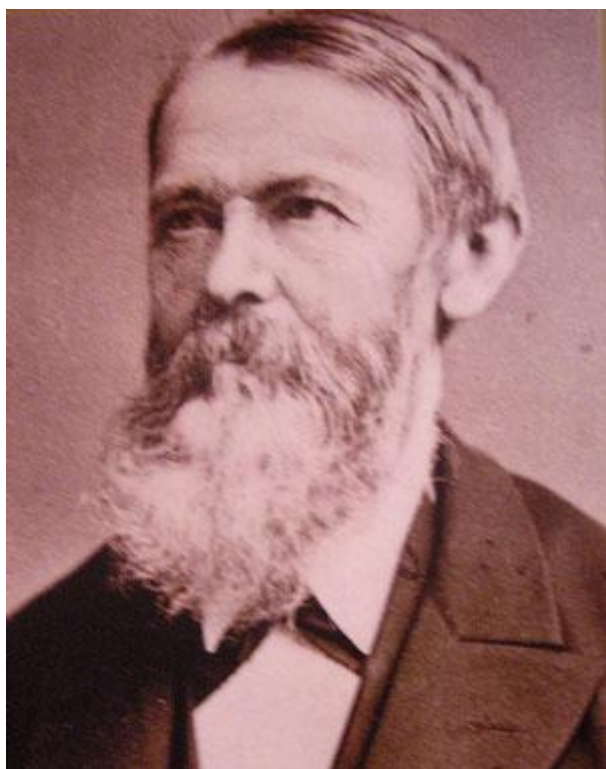
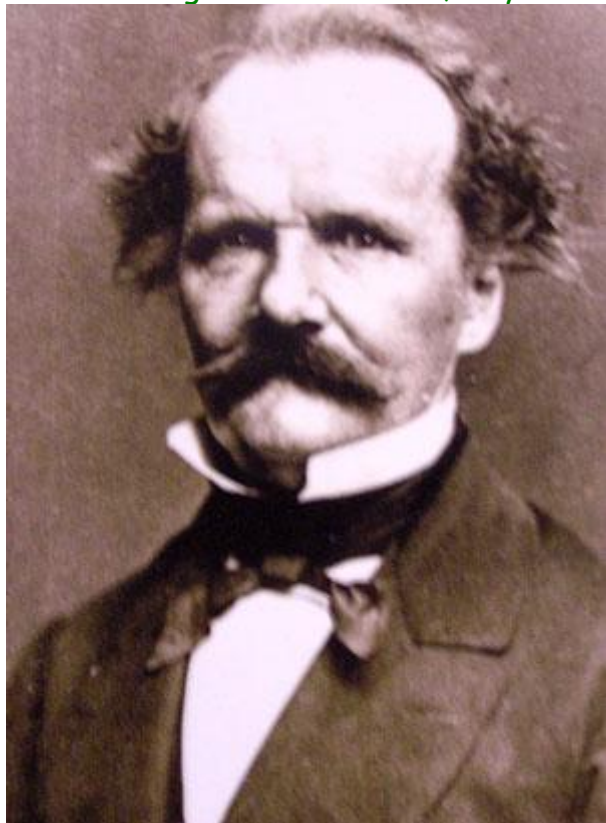


Spojrzałam w oczy rektorom, dziekanom i wykładowcom, którzy swoją naukową i dydaktyczną pracą przyczynili się do rozwoju nauki i wykształcenia mądrych ludzi w naszym kraju. Ta uczelnia to przykład ogromnego potencjału naukowego i edukacyjnego. Ma piękne tradycje, bogatą historię i szczyli się światowej sławy absolwentami i pracownikami naukowymi.

Laureaci Nagrody Nobla związani z uczelnią:

- Theodor Mommsen - 1902, literatura,
- Philipp Lenard - 1905, fizyka,
- Eduard Buchner - 1907, chemia,
- Paul Ehrlich - 1908, medycyna,

- Fritz Haber - 1918, chemia,
- Friedrich Bergius - 1931, chemia,
- Erwin Schrödinger - 1933, fizyka,
- Otto Stern - 1943, fizyka,
- Max Born - 1954, fizyka,
- Hans Georg Dehmelt - 1989, fizyka.





Obecnie nauka odbywa się na wydziałach: Biotechnologii, Chemii, Filologii, Fizyki i Astronomii, Matematyki i Informatyki, Prawa, Administracji i Ekonomii, Nauk Biologicznych, Historycznych i Pedagogicznych, Nauk o Ziemi i Kształtowaniu Środowiska, Nauk Społecznych oraz w zakresie Międzywydziałowych Studiów Humanistycznych.



Aula Leopoldina, zjawiskowa ozdoba uczelni, znajduje się na pierwszym piętrze. Podczas budowy uniwersytetu, w początkach XVIII wieku, została zaplanowana jako pomieszczenie reprezentacyjne. Jej nazwę nadano ku czci fundatora, cesarza rzymskiego Leopoldina. Kolejnymi dobroczyńcami byli Karol I i Józef VI. Bogate stiukowe dekoracje wykonał Franciszek Mangoldt z Brna, freski Jan Handke, a drewniane rzeźby Krzysztof Hollandt.



Zapraszam Cię do Auli.



Uniwersytet Wrocławski zaczęto projektować ponad 300 lat temu na miejscu zamku, to i duch historii i dłuto charakterystyczne dla rzemiosła tamtych lat. Takie piękne wnętrza oglądamy dzisiaj zazwyczaj tylko w pałacach.



Wnętrze ma kształt trapezu i podzielone jest na podium i audytorium. Nad wejściem umieszczono muzyczną empore, jest to znany nam z kościoła rodzaj trybuny, przeznaczonej na chór i organy. Aula ozdobiona jest stiukową balustradą z herbem starosty wrocławskiego Jana Antoniego Schaffgotscha oraz stropowym freskiem z alegorią Śląska bronionego przez Pallas Atenę.



Nad podium widnieje fresk z poświęceniem uniwersytetu Matce Boskiej.





Rektorami uczelni w wyzwolonej Polsce byli:
Stanisław Kulczyński, Jan Mydlarski, Edward Marczewski, Kazimierz Szarski,
Witold Świda, Alfred Jahn, Włodzimierz Berutowicz, Marian Orzechowski,
Kazimierz Urbanik, Józef Łukaszewicz, Henryk Ratajczak, Jan Mozrzyms,
Mieczysław Klimowicz, Wojciech Wrzesiński, Roman Duda, Romuald Gelles,
Zdzisław Latajka, Leszek Pacholski, a od 2008 roku tę funkcję pełni Marek
Bojarski.

Znajdują się tutaj posągi trzech cesarzy i darczyńców uniwersytetu, piękne malowidło na sklepieniu sławiące mądrość bożą oraz umieszczone w ościeżach portrety sławnych mężów i uczonych.



Osiem z portretów uczonych skradziono w 1997 roku. Odzyskano tylko jeden, a pozostałe zastąpiono kopiami.





Niezwykle bogaty jest portal wejściowy do auli, z bogato rzeźbionymi drzwiami. Przy ścianach stoją loże profesorskie. Podłoga sali wyłożona jest marmurowymi płytami. Całość tworzy niepowtarzalną artystyczną jedność.

Jedna z historycznych fotografii.



Aula Leopldina w trakcie kolejnych wojen i oblężeń miasta, nie poniosła istotnych strat.



Zaszyły się w kątach dźwięki straussowskich walców, nie pachnie już inkaust. Piękna Aula jest obecnie wykorzystywana jako miejsce obchodzenia ważnych uroczystości na uczelni takich jak immartykulacja, inauguracja roku akademickiego oraz okolicznościowe wykłady i spotkania uczonych.

Na szczycie uczelni znajduje się Wieża Matematyczna, z której rozpościera się widok na starą część miasta - Ostrów Tumski i panoramę Wrocławia.



W czterech narożach Matematycznej Wieży, umieszczono posągi personifikujące Teologię, Filozofię, Medycynę i Prawo. Obecnie ta część Uniwersytetu jest restaurowana i zamknięta dla zwiedzających. Ale poprosiłam panów murarzy o zgodę na zrobienie kilku zdjęć.





Pozdrawiam Cię serdecznie z tego pięknego miejsca.
Zielona Gałązka

